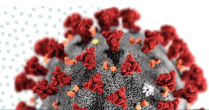




**INSTITUTO NACIONAL DE
CIENCIAS MÉDICAS
Y NUTRICIÓN
SALVADOR ZUBIRÁN**

Información general sobre COVID-19



Coronavirus SARS-CoV-2 (COVID-19)



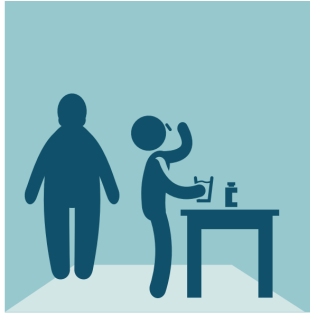
COVID-19 es una **enfermedad respiratoria** nueva que se identificó por primera vez en Wuhan, China.

Actualmente, la propagación se da principalmente de **persona a persona**.



*Los síntomas podrían aparecer de 1 a 12 días después de la exposición al virus

Coronavirus SARS-CoV-2 (COVID-19)



¿Quiénes están en mayor riesgo de enfermarse gravemente?
Adultos mayores de 60 años
Personas con enfermedades preexistentes

¿Cómo se transmite?

Por contacto personal cercano con una persona infectada
A través de personas infectadas al toser o estornudar
Al tocar objetos o superficies contaminadas y luego tocarse la boca, la nariz o los ojos



Hasta el momento, **no hay vacuna ni tratamiento específico**, solo tratamiento de los síntomas.
Los **casos graves** pueden necesitar oxígeno suplementario y ventilación mecánica.

